



# mehr Möglich- keiten



# Unsere Küchen stecken voller Möglichkeiten

Nachdem Sie Ihr ewe & FM Küchenmodell gewählt haben, steht Ihnen noch eine Vielzahl an Möglichkeiten offen, um Ihre ganz individuelle Traumküche Realität werden zu lassen.



## Materialien und Oberflächen

Ob Glas, Kunststoff, Holz, Betonoptik, Acryl supermatt oder Lederoptik, die durch authentische Haptik begeistern – wir bieten Ihnen ein facettenreiches Sortiment.

## Elektrogeräte

Effizienz trifft Design trifft Elektrogeräte und trifft schließlich mit Sicherheit auch Ihren Geschmack – lassen Sie sich inspirieren. Unsere Handelspartner bieten Ihnen ein umfangreiches Sortiment an Markenprodukten.

## Frontfarben

Wir bringen Farbe in Ihre Küche und Ihr Leben. Lassen Sie Ihrem persönlichen Geschmack bei der Wahl der Frontfarbe freien Lauf, denn das Sortiment reicht von Standardfarben bis hin zu Sonderfarben in allen RAL- und NCS-Tönen.

## Arbeitsplatten / Dekore

Mal massiver, mal eleganter, aber immer funktionell sind unsere Arbeitsplatten. Und auch bei der Dekorauswahl können Sie aus dem Vollen schöpfen.

## Griffe und Griffleisten

Es liegt natürlich auf der Hand, dass wir Ihnen eine große Auswahl an unterschiedlichen Griffen und Griffleisten in variabler oder fixer Länge bieten.

## Lichtdesign

Wir eröffnen Ihnen in puncto Lichtdesign eine Vielzahl an Möglichkeiten, die Ihre Küche in einem Licht erstrahlen lassen, das Ihren Wünschen entspricht.

## Spülen

Mit unserem Sortiment an Spülen fassen Sie klares Design gepaart mit hoher Funktionalität ins Auge – eine saubere Sache, bei der Ihr Fachhändler Sie gerne berät.

## Stauraumlösungen

Sinnvoll und attraktiv sind unsere kreativen Stauraumlösungen wie z. B. Innenrollkörbe als Hochschrankausstattung.

## Zusatzfeatures

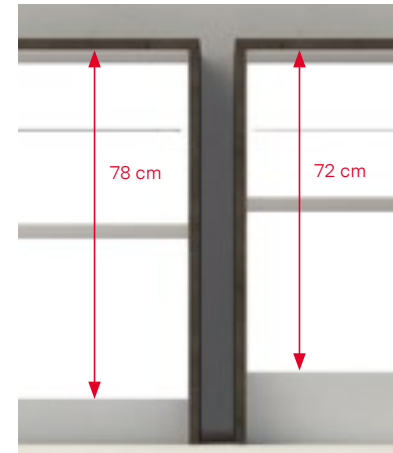
Mit Features wie unserem Kaffeemodul holen Sie sich guten Geschmack in die eigenen vier Wände.

Lassen Sie Ihre ganz individuelle Traumküche Realität werden.

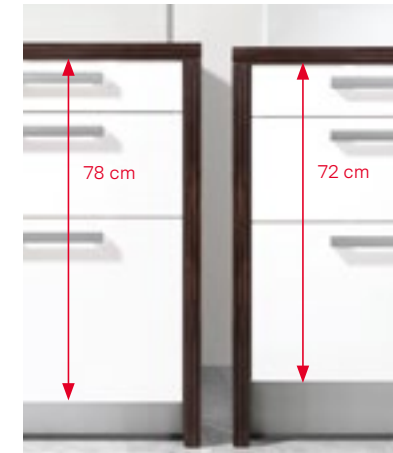
## Inhalt

- 4 Mehrwertausstattung
- 7 Frontfarben
- 11 Glasfronten
- 12 Arbeitsplatten
- 13 Arbeitsplattendekore
- 16 Griffe
- 18 Lichtdesign
- 20 Spülen
- 21 Stauraumlösungen
- 22 Besteckeinsätze | Abfallsammler
- 24 Oberschränklösungen
- 25 Vorratsschränke
- 26 Ergonomie

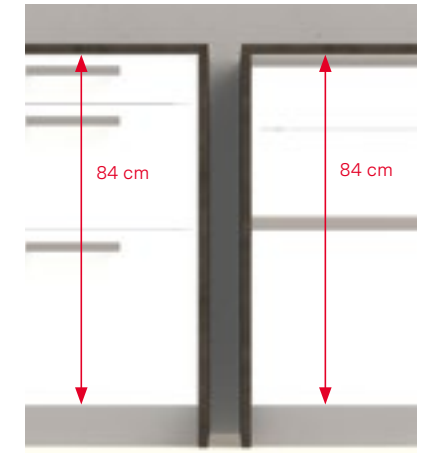




XXM-Korpus Korpushöhe: 78 cm  
XL-Korpus Korpushöhe: 72 cm



XXL-Korpus Korpushöhe: 78 cm  
XL-Korpus Korpushöhe: 72 cm



UJ-Korpus Korpushöhe: 84 cm  
eUJ-Korpus Korpushöhe: 84 cm

### Große Ausstattungsvielfalt

## Eine Küche mit Mehrwert

### Das Mehrwertpaket für ewe und FM Küchen beinhaltet:

- Korpus mit Unterschrank- Korpushöhe 78 cm für mehr Stauraum und ergonomisch ideale Arbeitshöhen
- Korpusausführungen in Farbe und Qualität der Küchenfronten
- Gedämpfte Türen, Laden und Rollauszüge für sanftes und leises Schließen
- Boxsides (erhöhte Rollauszug-Seiten) für mehr Stauraumvolumen und optimale Innenorganisation
- Legrabox: alternative Innenausstattung mit hohem Designanspruch
- Ein Riffelblech als Feuchtigkeitsschutz im Spülenschrank
- Sockelblenden in verschiedenen Oberflächenausführungen
- Mögliche Sonderausstattung: Korpus mit Korpushöhe 84 cm für die „ganz Großen“ und noch mehr Stauraum (nicht im Mehrwert-Paket enthalten!)

## Eine Küche mit mehr Nachhaltigkeit

Wir verwenden umweltfreundliche Materialien wie Lacke auf Wasserbasis und nachhaltige Technologien wie Photovoltaik und Wasserkraft. Wo CO<sub>2</sub> Emissionen unvermeidbar sind, gleichen wir sie durch das Unterstützen von Nachhaltigkeitsprojekten weltweit aus. All das macht uns (durch Kompensation mit Klimaschutzzertifikaten) zu einem klimaneutralen Küchenhersteller – und Ihre ewe zur Küche für morgen.



Korpus



Korpusfarben



Design-Extra: Legrabox



Sockelblenden



Türscharnier mit Dämpfung

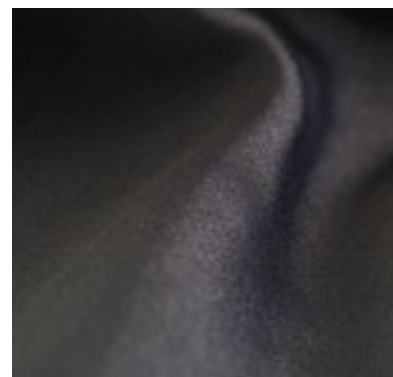
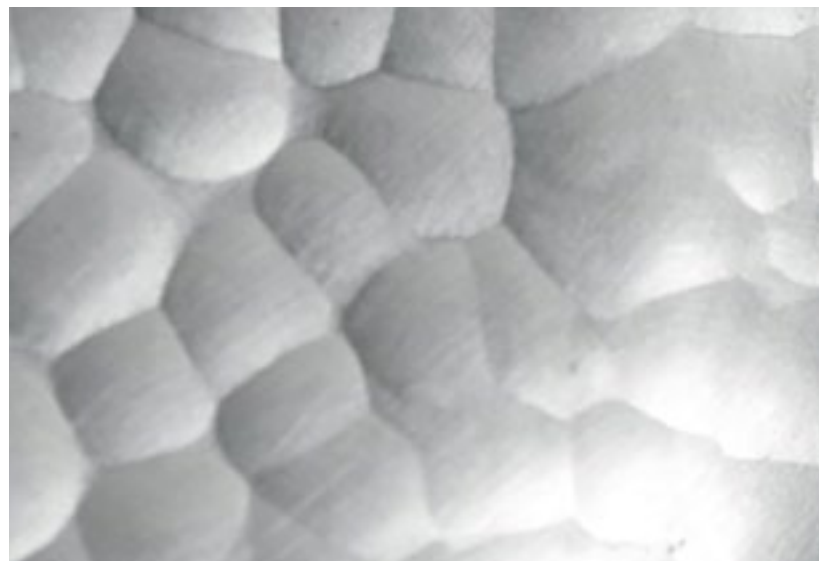


Rollkorb mit Boxsides



Als Farbe der Felsen und Steine steht die **Trendfarbe Grau** für Stärke und Beständigkeit.

Sie wirkt ohne sich aufzudrängen und ist unglaublich facettenreich.



## Frontfarben

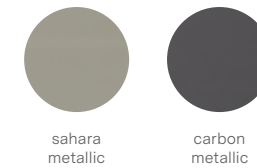
### Kunststoff matt



### Kunststoff Hochglanz



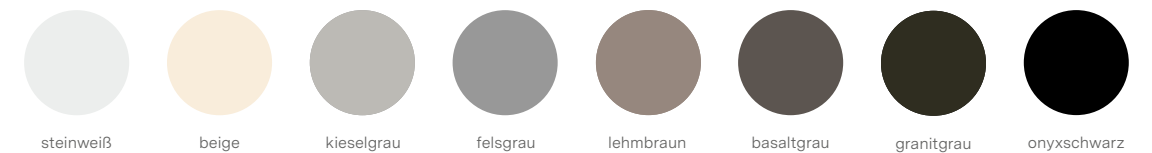
### Kunststoff supermatt metallic



Hier geht's zum Farb-Video

### Kunststoff supermatt | ewe nanoo®

Die Küchenoberfläche mit dem ABERLEFFEKT für unglaublich leichtes Reinigen.

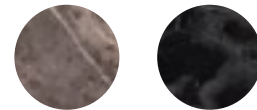


Acryl Hochglanz



acrylweiß acrylpanna acrylgrau

Steinoptik Hochglanz



marmo romano marmo nero

Holz furniert | gebeizt | nordic (schlichte Holzmaserung)



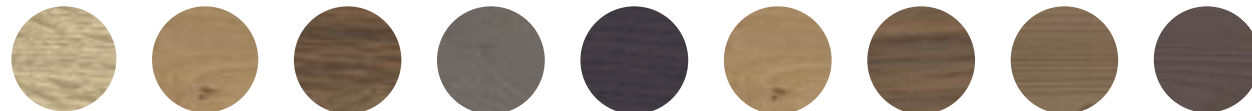
eiche weiß bergeiche eiche natur carameleiche steineiche eiche dunkel eiche natur geölt

Holz furniert | lasiert



fichte lasiert weiß

Holz furniert | gebeizt



bergeiche wildeiche carameleiche steineiche eiche dunkel wildeiche geölt ambernuss lehmfichte rauchfichte



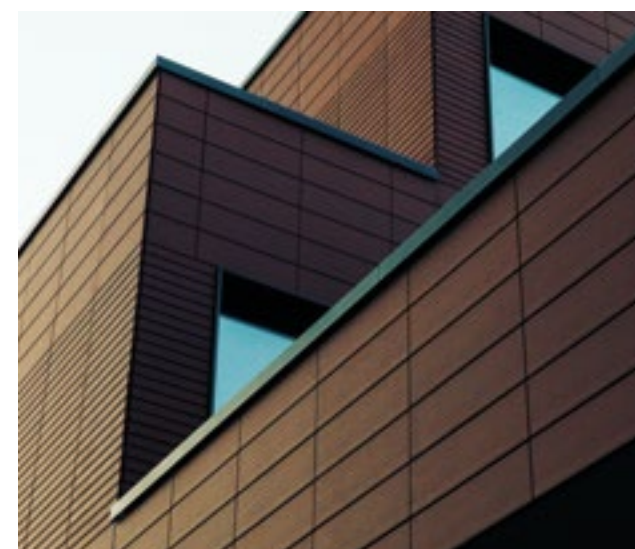
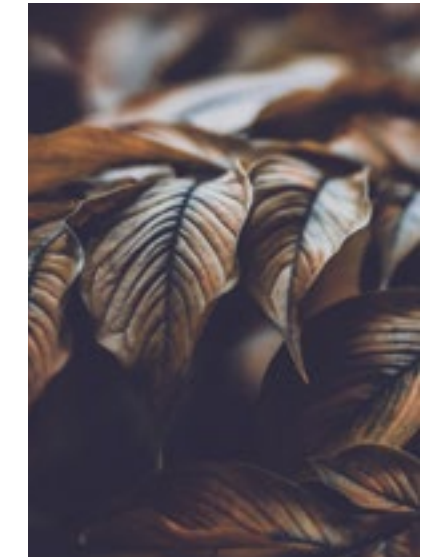
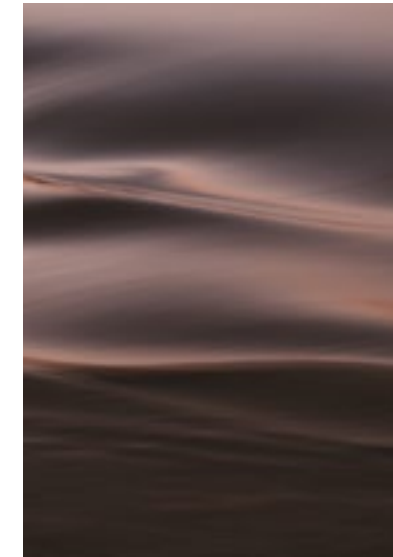
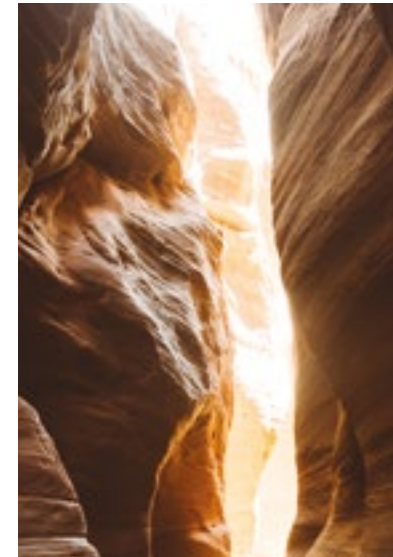
schwarzfichte

Holz furniert | Color



fichte weiß fichte altweiß fichte salbei fichte zinn RAL/NCS

mit / ohne Gebrauchsspuren



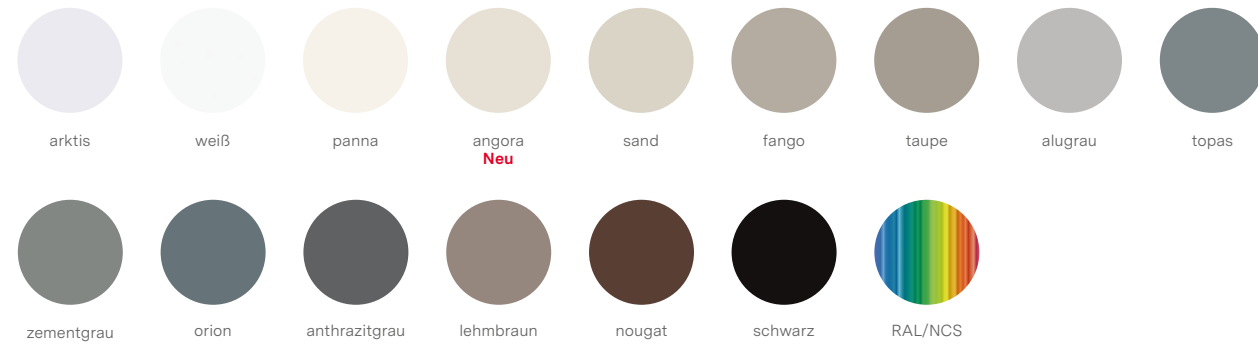
**Langlebige Nachhaltigkeit**

Aus diesem Grund haben wir uns für ADLER Lacke für die Lackierung unserer Oberflächen entschieden. Auf Wasserbasis hergestellt, sind diese Lacke äußerst umweltfreundlich und verlängern dabei sogar das Leben Ihrer Küche. Denn sie sind besonders robust und widerstandsfähig, enthalten weder Schwermetalle noch Formaldehyd oder Weichmacher.





Colorlack | Strukturcolorlack (Neu)



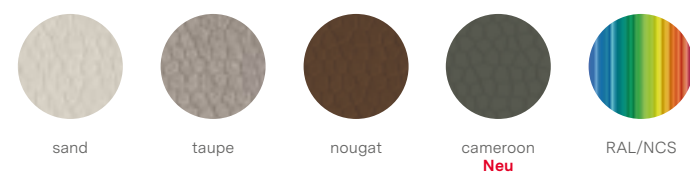
Trend-Colorfarben | matt, Hochglanz, Strukturlack



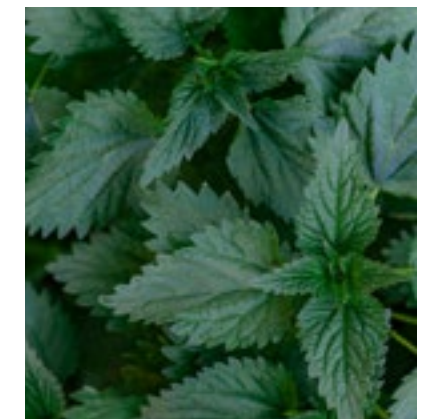
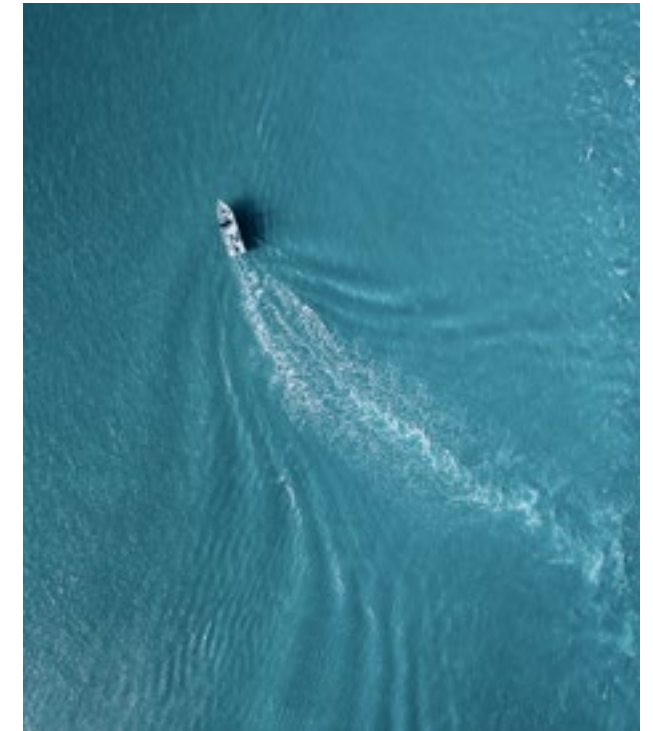
Lack Hochglanz



Lederoptik Colorlack



Metall Colorlack



Glasfronten

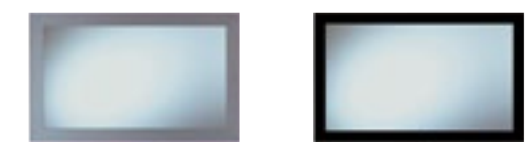
Metallrahmen



Erhältlich in edelstahlfarbig.  
**Dekorglas:** Satinata, Klarglas, parsol dunkel, colorlackiert, Flute

Erhältlich in schwarz.  
**Dekorglas:** Satinata, Klarglas, parsol dunkel, colorlackiert, Klarglas Raute, parsol dunkel Raute, Flute

Alurahmen



Erhältlich in edelstahlfarbig.  
**Dekorglas:** Satinata, Klarglas, parsol dunkel, colorlackiert

Erhältlich in anthrazit.  
**Dekorglas:** Satinata, Klarglas, parsol dunkel, colorlackiert

## Arbeitsplatten

### Thekenplatten



Thekenplatte 60 mm, eiche weiß nordic, Echtholz furniert



Thekenplatte 60 mm, wildeiche, Echtholz furniert | auch in schlichter Holzmaserung erhältlich



Thekenplatte 60 mm, nuss, Echtholz furniert



Thekenplatte 60 mm, bergeiche, Echtholz furniert | auch in schlichter Holzmaserung erhältlich



Thekenplatte 60 mm, carameleiche, Echtholz furniert | auch in schlichter Holzmaserung erhältlich



Thekenplatte 60 mm, steineiche, Echtholz furniert | auch in schlichter Holzmaserung erhältlich



Thekenplatte 60 mm, eiche dunkel, Echtholz furniert | auch in schlichter Holzmaserung erhältlich

### Schichtstoff



Dünnarbeitsplatte 23 mm, Schichtstoff mit Kunststoffkante



Arbeitsplatte 40 mm, Schichtstoff mit Kunststoffkante

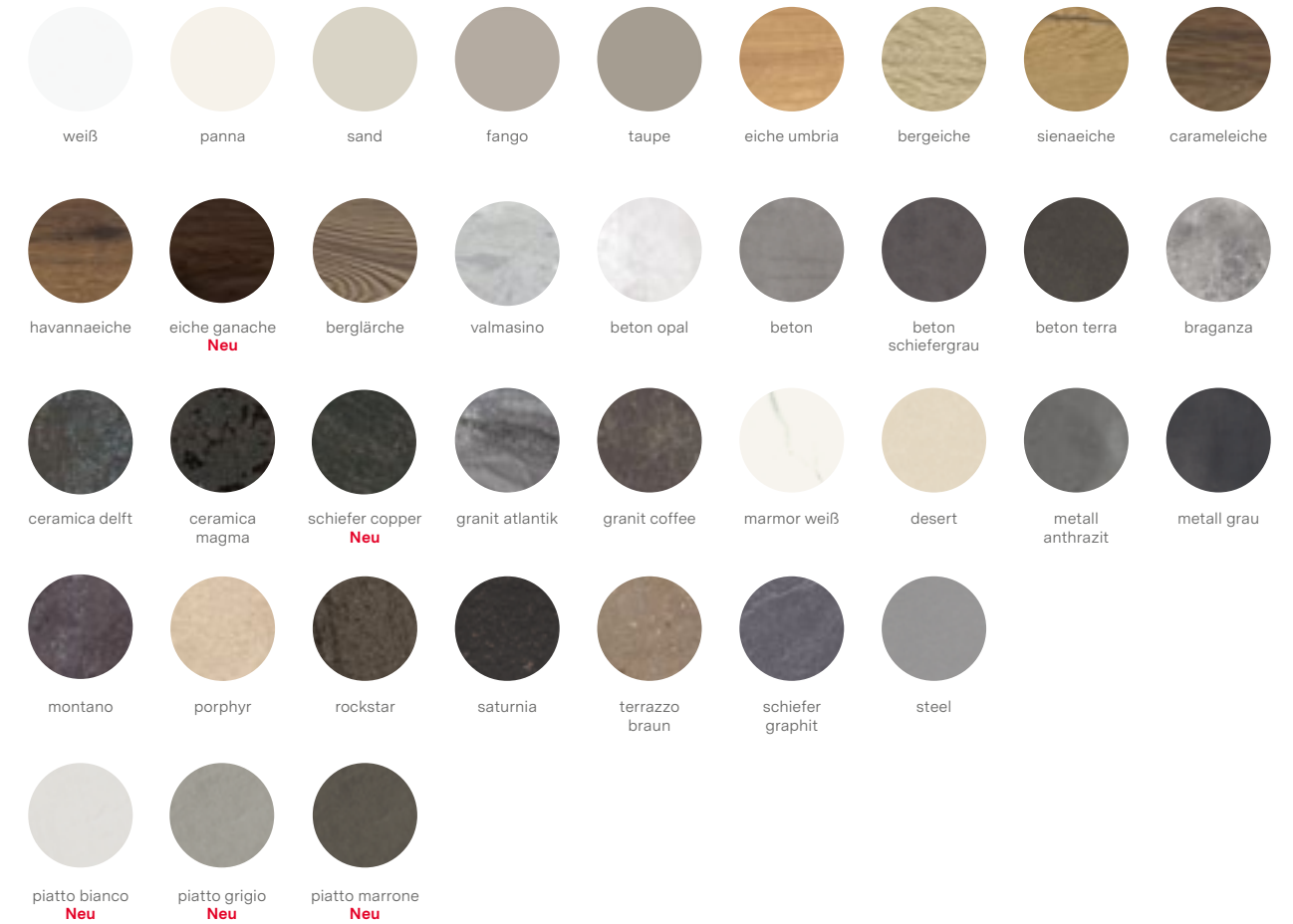


Starkarbeitsplatte 80 mm, Schichtstoff mit Kunststoffkante

### Starkarbeitsplatte

## Arbeitsplattendekore

### Dünnarbeitsplatten aus Schichtstoff 2,3 cm

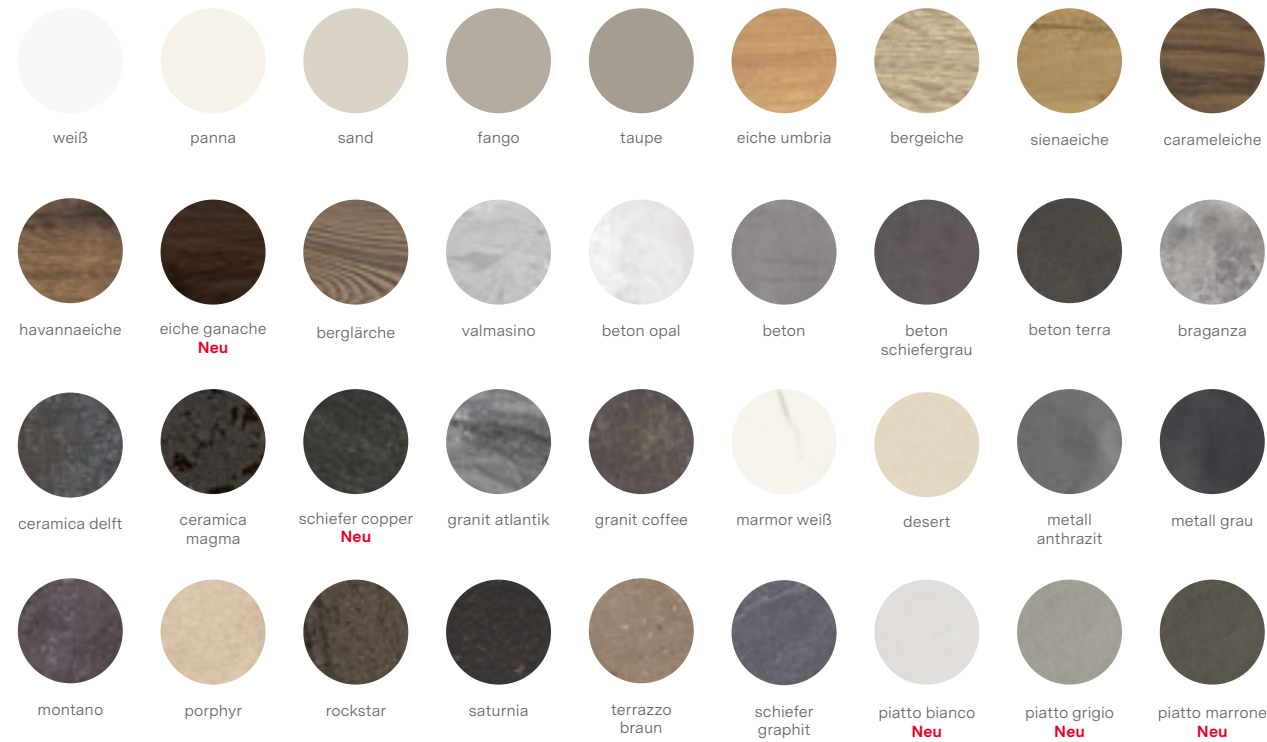


### Dünnarbeitsplatten aus Schichtstoff 2,3 cm | supermatt ( Anti-Fingerprint)





Arbeitsplatten aus Schichtstoff 4 cm

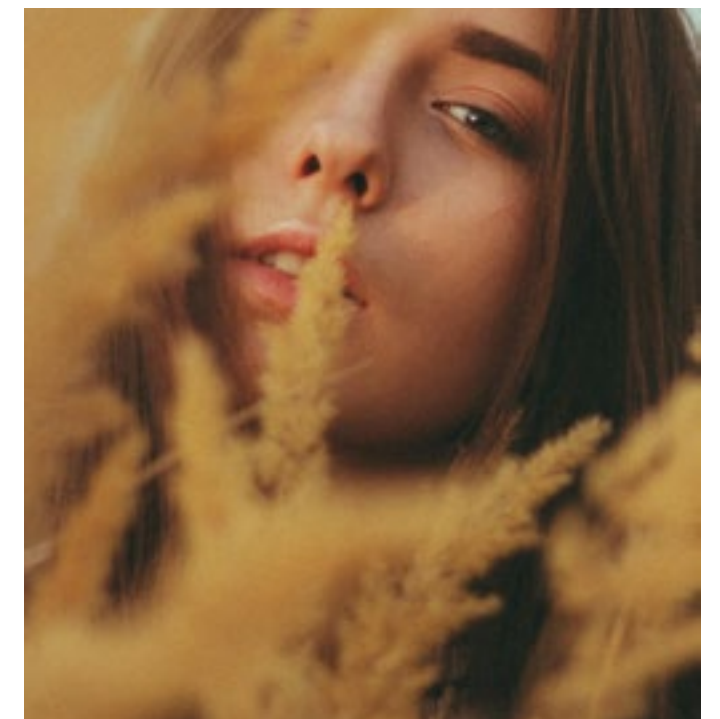
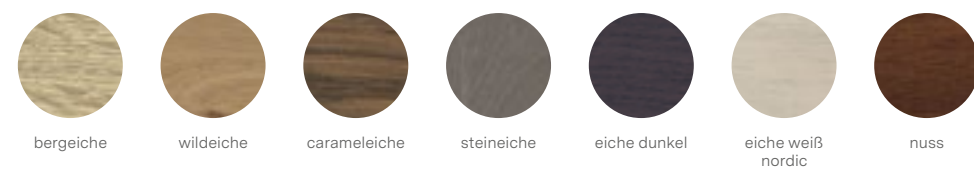


Starkarbeitsplatten aus Schichtstoff 8 cm



Thekenplatten aus Echtholz furniert 6 cm

Eichenfurniere auch mit schlichter Holzmaserung erhältlich.





# Griffe

## Knopf



Metallknopf edelstahlfarbig



Metallknopf schwarz eloxiert



Metallknopf edelstahlfarbig

## Bügelgriffe mit Fixlänge



Metallbügel antik



Metallbügel alteisenoptik



Metall-Relingbügel edelstahlfarbig



Metallbügel edelstahlfarbig



Metallbügel edelstahlfarbig



Metallbügel edelstahlfarbig



Edelstahl-Bügel



Edelstahl-Bügel



Metallbügel edelstahlfarbig



Metallbügel edelstahlfarbig



Metall-Griffprofil edelstahlfarbig



Metall-Griffprofil schwarz eloxiert



Metallbügel edelstahlfarbig



Metallbügel edelstahlfarbig



Metallbügel edelstahlfarbig



Metallbügel verchromt



Metallbügel edelstahlfarbig



Metallbügel edelstahlfarbig dunkel gebürstet



Metallbügel eisenfarbig



Metallbügel edelstahlfarbig



Metallbügel edelstahlfarbig dunkel



Metallbügel schwarz eloxiert



Metallbügel antik



Metall-Griffprofil schwarz eloxiert

## Bügelgriffe mit variabler Länge



Metall-Langbügel edelstahlfarbig



Edelstahl-Langbügel



Edelstahl-Langbügel



Metall-Relingbügel edelstahlfarbig



Metall-Griffprofil edelstahlfarbig



Metall-Griffprofil schwarz eloxiert



Metallbügel edelstahlfarbig dunkel gebürstet

## Griffleisten



Griffleiste schwarz eloxiert



Griffleiste edelstahlfarbig

## Griffmuscheln



Griffmuschel schwarz



edelstahlfarbig



weiß

## Griffmulden



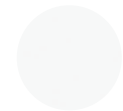
Horizontale Griffmulde



Vertikale Griffmulde



alu gebürstet (edelstahlfarbig)



weiß



panna



fango



anthrazitgrau



schwarz

## Holz-Griffleisten | nordic



Holz-Griffleiste eiche weiß



Holz-Griffleiste bergeiche



Holz-Griffleiste eiche natur



Holz-Griffleiste caramelleiche



Holz-Griffleiste steineiche



Holz-Griffleiste eiche dunkel



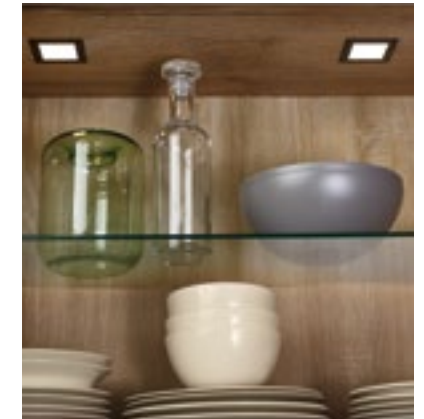
Edelstahlfarbige LED-Nischenleuchte mit integrierten Steckdosen



LED-Lichtleiste



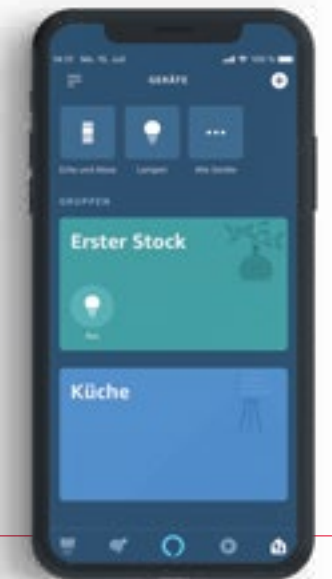
Oberschrank mit LED-Lichtleiste



Oberschrank mit LED-Einbaustrahler



Lichtsteuerung mit Fernbedienung



**24 V LED-Lichtsystem**

Das neue LED-Lichtsystem strahlt mit 24 V besonders energieeffizient, egal, ob bei warmweißen 2.700 oder bei bis zu 4.000 neutralweißen Kelvin. Die Lichtfarbe ist ebenso wie die dimmbare Leuchtintensität optional steuerbar durch Mikroknopfschalter, Fernsteuerung oder mobile Endgeräte. Welche Lichtkonzepte kommen für Sie in Frage? Zur leichteren Auswahl probieren Sie alle Optionen einfach bei Ihrem ewe Partner oder im ewe Schauraum in Pasching!

**Ins richtige Licht gerückt.**

**So vielfältig wie eine Küche sind auch die Beleuchtungsmöglichkeiten.**

Das Licht trägt maßgeblich zur Stimmung und Atmosphäre in einem Raum bei. Zunächst sind drei Beleuchtungsarten zu unterscheiden: Arbeitslicht, Stimmungslicht und Allgemeinlicht. Arbeitslicht ist meist neutralweiß (also sehr helles Licht) und perfekt für alle Tätigkeiten in der Küche, erkennt man doch sofort, ob Gemüse oder Fleisch frisch sind. Für Stimmungslicht ist eine warmweiße Lichtquelle bestens geeignet. Sie bringt Atmosphäre in den Raum – dabei sind Ihrer Fantasie keine Grenzen gesetzt.

Als Allgemeinlicht wird meist die Deckenlampe verwendet, um beim Reinigen der Küche jeden Winkel perfekt auszuleuchten.



LED-Einbaustrahler

**Die Wahl des richtigen Lichtdesigns**

Hat man sich entschieden, wo welche Art von Licht benötigt wird, geht es an die Auswahl des perfekten Designs. Dabei stehen unzählige Möglichkeiten zur Wahl: Von Uplights und Downlights, Nischenleuchten bis hin zu Spots. Für alle, die flexibel bleiben wollen, was Helligkeit und Intensität betrifft, empfehlen sich dimmbare Leuchten oder Lichtsysteme. Sie können ganz bequem per Schalter, mittels Voice Control oder per Smartphone gesteuert werden. Spots oder Lichtböden werden bereits beim Planen der Küche integriert. Dank der gängigen LED-Leuchten ist das auch problemlos möglich. Damit haben Sie garantiert lange Ihre helle Freude an Ihrer Küche.



Hier geht's zum Licht-Video



# Spülen

## Flächenbündig von unten angesetzte Spülen



## Flächenbündig von oben eingebaute Spülen



# Stauraumlösungen



Unterschrank zur Brotaufbewahrung



Innenlade optional bestückbar mit Alleschneider



Innenrollkorb inklusive Brotbox in eiche



Leinenbeutel für Brotaufbewahrung



Unterschrank-Eckkarussell



Unterschrank mit Innenladen



Rollkorbausstattung mit Querteilern



Eckunterschrank „Le Mans“ mit Schwenktablen



Rollkorbausstattung mit Boxsides und Querteilern



Flaschenset für Rollkorb mit Boxsides



Tellerhalter aus Kunststoff



SpaceFlexx-Innenaustattung



## Besteckeinsätze



Edelstahl-Besteckschaleneinsatz



Kunststoff-Besteckeinsatz



Kunststoff-Besteckschalen



Holz-Besteckeinsatz eiche mit Gewürzeinsatz



Holz-Besteckeinsatz eiche mit Messereinsatz



Mechanisch unterstütztes Öffnungssystem für Laden und Auszüge, Auszugssystem Tandembox



## Abfallsammler

### Spülen- und Abfallsammler-Auszugsschrank



Touch & Drive-Funktion: Elektrisch unterstütztes Öffnen des Abfallsammlerauszugs durch kurzes Antippen





## Oberschranklösungen



Oberschrank mit Klappenbeschlag



Oberschrank mit geteilter Hochklappfront



Oberschrank mit Hochschwenkfront



Oberschrank mit Lifttürbeschlag



Falttür-Schrank



### Sauber gelöst

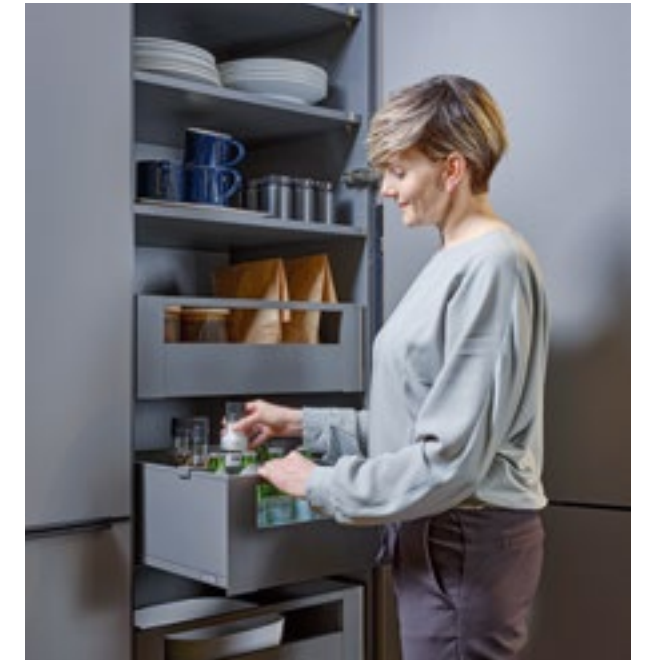
Lassen Sie Ihrer ewe Küche die bestmögliche Pflege zuteil werden, damit Sie sich jeden Tag und mit jedem Blick an ihr erfreuen können. Exakt dafür haben wir eine umfassende ewe Pflege- und Gebrauchsanleitung inklusive relevanter Tipps und Tricks für den schonenden Umgang mit den Materialien entwickelt, die Ihnen eine perfekte Küchenpflege garantiert. Sie können diese auch unter [www.ewe.at](http://www.ewe.at) als PDF downloaden.



## Vorratsschränke



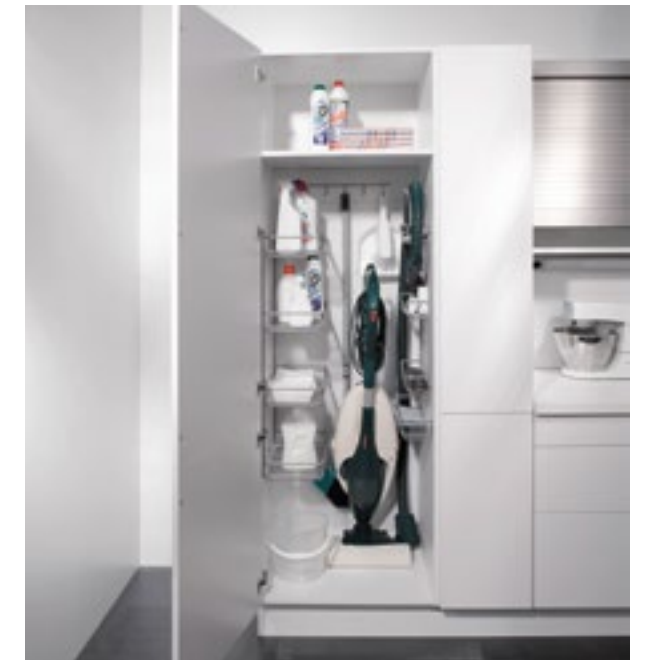
Falttür-Aufsatzschrank



Vorratsschrank mit Innenrollkörben



Vorrats-Vollauszug mit geschlossenen Böden



Besen- und Putzmittelhochschrank

## Ergonomisch perfektioniert

In Ihrer Küche sind Sie das Maß aller Dinge. Deshalb achten wir sehr darauf, Ihre Küche von der Kochinsel über die Spüle bis zu den übrigen Arbeitsflächen exakt auf Ihre Körpergröße auszurichten. Eine zu niedrige oder zu hohe Arbeitsfläche kann zu einem Überstrecken oder Überbeugen der Wirbelsäule und zu körperlichen Schäden führen. Maßstab für absolut rückschonendes Hantieren in der Küche ist der Abstand von Ellbogenunter- zu Fußbodenoberkante. Bei jeder Küchenanpassung nimmt der ewe Fachberater ganz selbstverständlich Maß. Zieht man vom Ellbogenmaß 15 cm ab, ergibt es die für die jeweilige Person individuell abgestimmte und ergonomisch richtige Arbeitshöhe.



Hochgestellter Geschirrspüler



8 cm Starkarbeitsplatte



Für eine Küche, die wie angegossen sitzt, haben wir Lösungen ohne Ende: Sei es ein niedrigerer Sockel im Bereich der Kochinsel oder eine stärker dimensionierte Arbeitsplatte im Spülenbereich. Denn Kochtöpfe und Pfannen auf der Herdplatte tragen auf und sollten bei der Berechnung der idealen Arbeitshöhe unbedingt einkalkuliert werden. Umgekehrt ist es auch ratsam, die Tiefe der versenkten Spüle zu beachten und die Arbeitsplattenhöhe entsprechend überdimensionieren. Die ewe Küchenberater wissen, wie der Spagat zwischen ergonomisch richtig und optisch ansprechend gelingt.

**Zwei Jahre und zwei Monate verbringen Sie in Ihrem ganzen Leben mit Kochen – Zeit, die sich mit einer ewe Küche maximal komfortabel und gesundheitsschonend verbringen lässt.**

Es ist die Summe aller Details, die eine Küche zu Ihrer Traumküche macht.



Hier geht's zum Ergonomie-Video



78332/05/2023



**ewe**

ewe Küchen GmbH, A-4600 Wels, Dieselstraße 14, Tel. +43 (0) 7242 / 237-0, [www.ewe.at](http://www.ewe.at)